

# 金信期货日刊

金信期货研究院

2024/07/18



# 股指期货

暂停转融通、上调融券保证金、严控量化高频交易、部分海外基金暂停申购，多重利好支撑股指开启筑底走势。且会议召开有望进一步统一共识并加强政策执行力。因此，我们判断不确定性降低是推动中国股市的关键动力，看好指数“进二退一”式震荡上升。



# 白银

美国通胀和经济情况具有韧性。前期市场对于联储降息的预期有所回落。短期来看贵金属上行驱动乏力，存在一定回调风险，但在海外局势存在风险的背景下，趋势上有支撑。短期维持震荡思路。



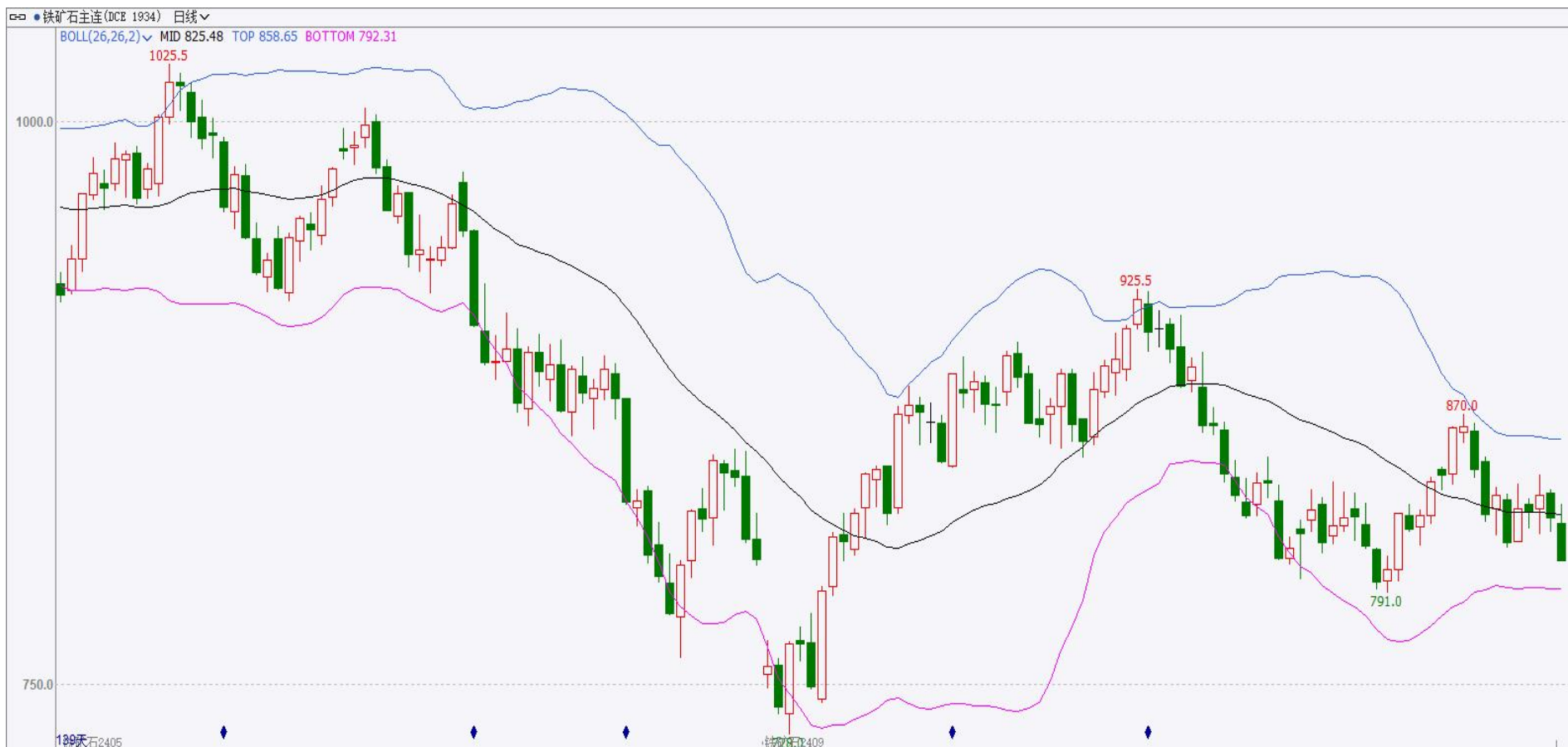
# 焦煤

供给增量，终端偏弱，铁水小幅下行，基本面偏宽松，今日市场传言较多，前期乐观设想或有落空担忧；技术上今日午后跳水，短线继续维持震荡思路。



# 铁矿

本周发运季节性下滑，到港环比回升，港口库存仍在高位，铁水呈现弱势，供需宽松格局未改，重点关注近期是否有利好释放；技术面上今日跌幅较大，维持宽幅震荡思路。



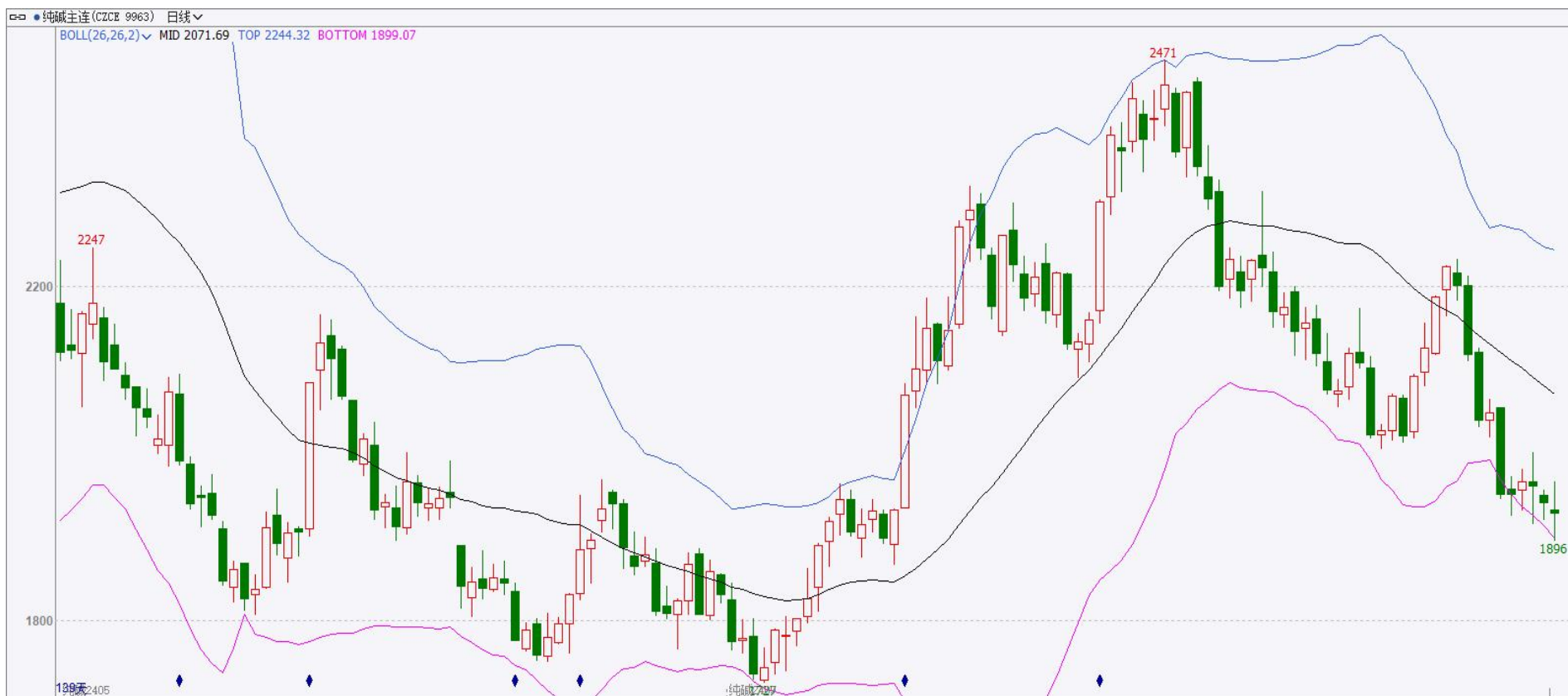
# 玻璃

本周延续累库态势，现货价格接连下调，下游拿货意愿偏弱，利润再度压缩，天然气产线亏损维持；技术面上，今日冲高回落，日线级别收阴，短线维持震荡思路。



# 纯碱

隆众数据显示，纯碱产量环比增3.03%，库存环比降8.13%，本周库存小幅去化，基本面仍显宽松；技术面上，近期波幅较大，急涨急跌状况屡见不鲜，今日盘中再创新低，按震荡思路对待。



# 橡胶

随着国内外产区开割推进，原料价格继续回落，全钢轮胎出货不佳，半钢轮胎开工率回落，短期天胶进入供增需弱阶段，盘面维持震荡。





# 红枣

红枣处于需求淡季，现货价格偏弱。新疆产区高温天气有所缓解，增产预期尚未改变，盘面维持震荡偏弱，后续关注天气对坐果的影响。



# 生猪

近期猪价持续上涨,养殖端压栏惜售,受“食用油罐车混装”事件影响,肥膘猪肉及猪油需求激增,近月受强现实支撑,远月在去产能结束预期下较为悲观。



# 谢谢大家!

金信期货研究院



# 重要声明

本报告所采用的数据均来自合规渠道，分析逻辑基于分析师的职业理解。分析师以勤勉的职业态度，独立、客观地出具本报告。本报告清晰准确地反映了分析师的研究观点，力求独立、客观和公正，结论不受任何第三方的授意或影响。分析师不曾因也将不会因本报告中的具体推荐意见或观点而直接或间接获得受任何形式的报酬或利益。

本报告仅供金信期货有限公司（以下简称“本公司”）客户参考之用。本公司不会因为关注、收到或阅读本报告内容而视相关人员为客户。在任何情况下，本报告中的信息或所表述的意见均不构成对任何人的投资建议或私人咨询建议。在任何情况下，本公司及其员工或者关联机构不承诺投资者一定获利，不与投资者分享投资收益，也不对任何人因使用本报告中的任何内容所引致的任何损失负任何责任。

本公司具有中国证监会认可的期货投资咨询业务资格。本报告发布的信息均来源于第三方信息提供商或其他已公开信息，本公司对这些信息的准确性、完整性、时效性或可靠性不作任何保证。本报告所载的资料、意见及推测仅反映研究人员于发布本报告当日的判断且不代表本公司的立场，本报告所指的期货或投资标的的价格、价值及投资收入可能会波动，过往表现不应作为日后的表现依据。在不同时期，本公司可发出与本报告所载资料、意见及推测不一致的报告。本公司不保证本报告所含信息保持在最新状态，且对本报告所含信息可在不发出通知的情形下做出修改，投资者应当自行关注相应的更新或修改。

市场有风险，投资需谨慎。本报告难以考虑到个别客户特殊的投资目标、财务状况或需要，投资者应考虑本报告中的任何意见或建议是否符合其特定状况，且本报告不应取代投资者的独立判断。请务必注意，据本报告作出的任何投资决策均与本公司、本公司员工无关。

本报告版权仅为本公司所有，未经本公司书面授权或协议约定，除法律规定的情况外，任何机构和个人不得以任何形式翻版、复制、发布、修改或以其他方式非法使用本报告的部分或全部内容。如引用、刊发，需注明出处为“金信期货”，且不得对本报告进行有悖原意的引用、删节和修改。

金信期货投资咨询业务资格：湘证监机构字[2017]1号

投资咨询团队成员：投资咨询团队成员：姚兴航（投资咨询编号：Z0015370）、黄婷莉（投资咨询编号：Z0015398）、曾文彪（投资咨询编号：Z0017990）、杨彦龙（投资咨询编号：Z0018274）、周逐涛（投资咨询编号：Z0020726）、王敬征（投资咨询编号：Z0019935）、张召举（投资咨询编号：Z0019989）。