

金信期货日刊

金信期货研究院

2024/01/30



股指期货

多方面共同作用下，市场将进入月度级别的反弹交易窗口期，仍将呈现交易型资金行为主导的特征，开年市场雪球产品敲入，两融担保比例下降等多重因素的循环连锁影响，市场正处于负反馈的临界点。类“平准”资金已开始持续发力，托底作用明显，当前市场估值已处于历史极端水平，国内宏观政策也处于观察期，海外因素并无实际影响，在以上多方面因素共同作用下，预计市场将进入月度级别的反弹交易窗口期。



白银

3月仍有一定降息预期，GDP数据后市场等待通胀数据，关注将近的美联储会议。



铁矿

供需方面没有太大变化，铁矿盘面基差较大。利好落地后市场情绪逐步平复，节前矛盾不显，节后钢厂复产预期与亏损负反馈的预期在博弈。



焦炭/焦煤

焦煤现货价格偏稳运行，蒙煤供给侧积压较多货源给到市场压力，但大矛盾不明显。焦炭节前补库的强度与时间恐难撑起一轮反弹，节后钢厂复产预期与亏损负反馈的预期在博弈。



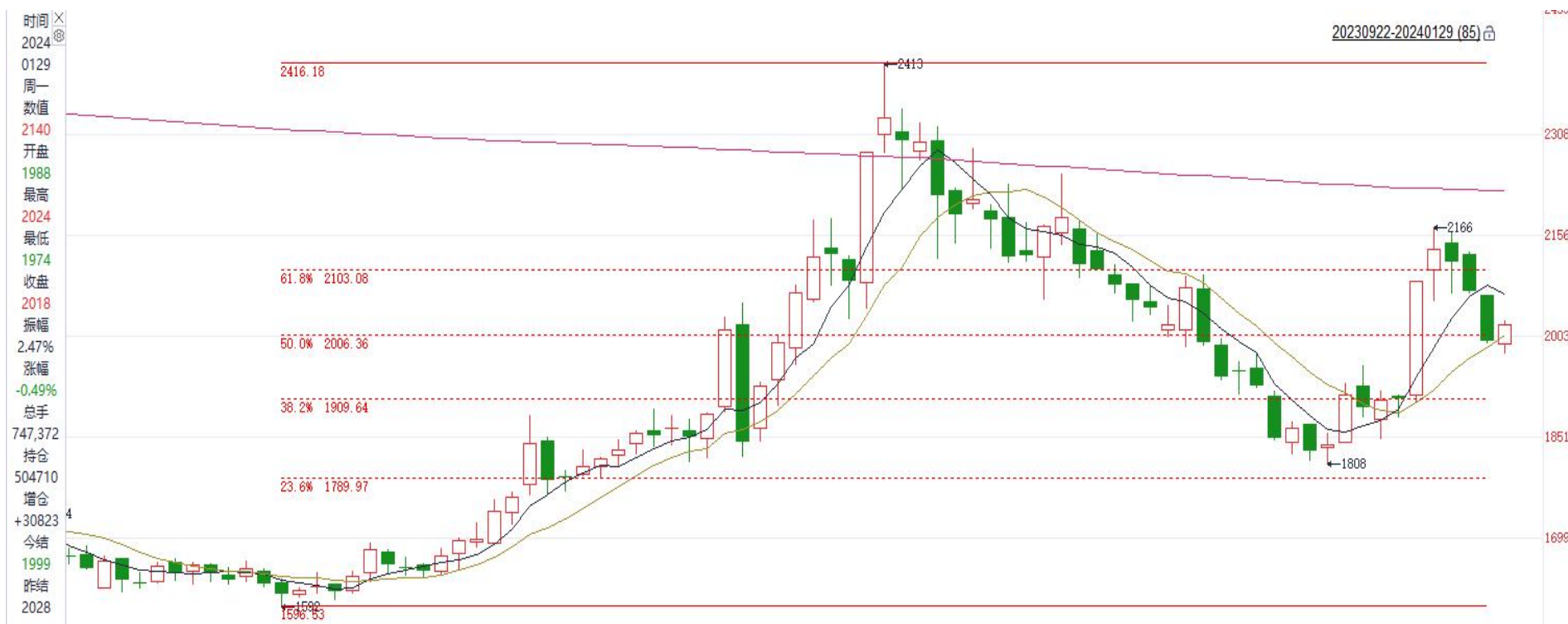
玻璃

目前下游贸易环节和终端的库存比较干，厂家去库后库存也在相对低位。注意宏观利好兑现后情绪出现降温以及原料拖累。



纯碱

国内纯碱厂家仍在持续生产，近期出货较为顺畅，新单成交量乐观。个别区域纯碱厂家持续环保受限，目前产量有所降低。轻碱用户近期采购量尚可，年前备货开始；重碱下游用户仍在持续生产，近期刚需领货为主。但炒作情绪有所消退，纯碱价格回落。



PTA

隔夜国际油价震荡，PTA期货市场波动调整；目前由于临近春节假期，PTA现货市场交投氛围偏淡。由于终端纺织需求仍然不温不火，织造开工率回落，整体基本面仍显偏弱。多方势力目前仍占据主动，短期偏强震荡为主。



甲醇

近期西南地区部分前期停车装置陆续恢复正常运行，局部资源供应增加；而下游需求表现一般，随着春节临近，场内可运行车辆减少，运费走高，生产企业为保出货存让利于运费操作，因此内地市场表现偏弱。



豆粕

布交所将阿根廷2023/24年度大豆产量预估上调至5250万吨，因受助于本年度降雨情况改善，该国将获得丰收。巴西大豆升贴水继续下调，国内春节备货接近尾声，现货报价走弱，盘面跳空再创新低，整体维持供需偏弱格局不变。



谢谢大家!

金信期货研究院



重要声明

本报告所采用的数据均来自合规渠道，分析逻辑基于分析师的职业理解。分析师以勤勉的职业态度，独立、客观地出具本报告。本报告清晰地反映了分析师的研究观点，力求独立、客观和公正，结论不受任何第三方的授意或影响。分析师不曾因也将不会因本报告中的具体推荐意见或观点而直接或间接获得任何形式的报酬或利益。

本报告仅供金信期货有限公司（以下简称“本公司”）客户参考之用。本公司不会因为关注、收到或阅读本报告内容而视相关人员为客户。在任何情况下，本报告中的信息或所表述的意见均不构成对任何人的投资建议或私人咨询建议。在任何情况下，本公司及其员工或者关联机构不承诺投资者一定获利，不与投资者分享投资收益，也不对任何人因使用本报告中的任何内容所引致的任何损失负任何责任。

本公司具有中国证监会认可的期货投资咨询业务资格。本报告发布的信息均来源于第三方信息提供商或其他已公开信息，本公司对这些信息的准确性、完整性、时效性或可靠性不作任何保证。本报告所载的资料、意见及推测仅反映研究人员于发布本报告当日的判断且不代表本公司的立场，本报告所指的期货或投资标的的价格、价值及投资收入可能会波动，过往表现不应作为日后的表现依据。在不同时期，本公司可发出与本报告所载资料、意见及推测不一致的报告。本公司不保证本报告所含信息保持在最新状态，且对本报告所含信息可在不发出通知的情形下做出修改，投资者应当自行关注相应的更新或修改。

市场有风险，投资需谨慎。本报告难以考虑到个别客户特殊的投资目标、财务状况或需要，投资者应考虑本报告中的任何意见或建议是否符合其特定状况，且本报告不应取代投资者的独立判断。请务必注意，据本报告作出的任何投资决策均与本公司、本公司员工无关。

本报告版权仅为本公司所有，未经本公司书面授权或协议约定，除法律规定的情况外，任何机构和个人不得以任何形式翻版、复制、发布、修改或以其他方式非法使用本报告的部分或全部内容。如引用、刊发，需注明出处为“金信期货”，且不得对本报告进行有悖原意的引用、删节和修改。

金信期货投资咨询业务资格：湘证监机构字[2017]1号

投资咨询团队成员：姚兴航（投资咨询编号：Z0015370）、黄婷莉（投资咨询编号：Z0015398）、曾文彪（投资咨询编号：Z0017990）、杨彦龙（投资咨询编号：Z0018274）、刁志国（投资咨询编号：Z0019292）、林敬炜（投资咨询编号：Z0018836）、王敬征（投资咨询编号：Z0019935）、张召举（投资咨询编号：Z0019989）。